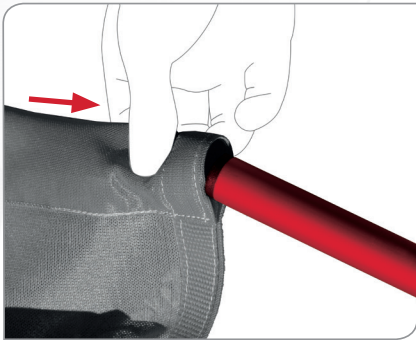
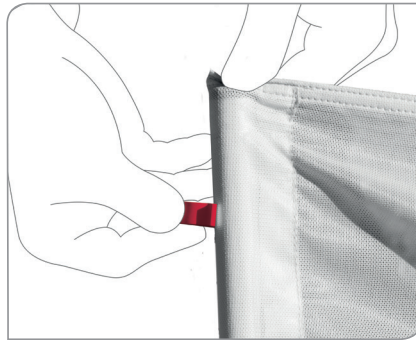


ALUMAST DREHKOPF STANDARD MONTAGEANLEITUNG



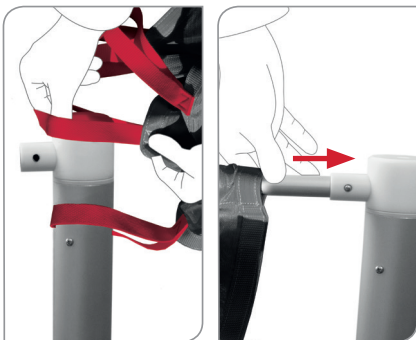
SCHRITT 1 - FAHNENMAST UMLEGEN

Der Fahnenmast muss vor der Fahnenmontage umgelegt werden. Auslegerprofil in den Fahrensaum schieben.



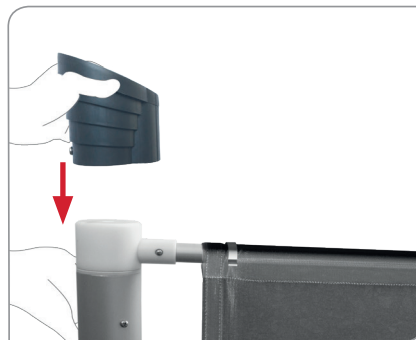
SCHRITT 2 - FAHNE MONTIEREN

Saum mit den drei beiliegenden Montageklips fixieren.



SCHRITT 3 - FAHNENMONTAGE AM MAST

Einzelne Schlaufen über den Fahnenmast stecken und Auslegearm mittels Federklips am Mast fixieren.



SCHRITT 4 - FIXIEREN

Topkappe aufstecken und mit Schraube fixieren.



SCHRITT 5 - GEWICHT

Gegebenenfalls ein Flaggengewicht zur Beschwerung einhängen.



ZUBEHÖR

Auslegearm inkl. Montageklips, Flaggengewicht und Topkappe.
Optional: Topzwiebel in gold/silber oder Toppilz in rot/schwarz erhältlich.

